

CHIH-WEN LAN

REFRAMING HERITAGE

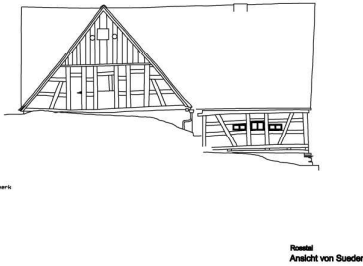
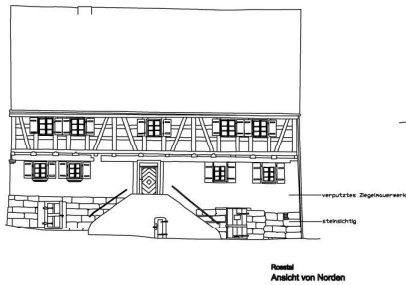
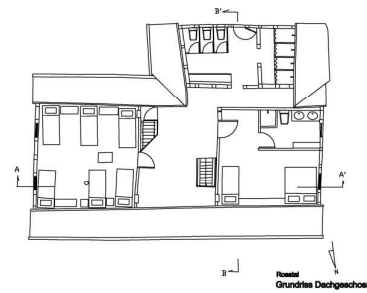
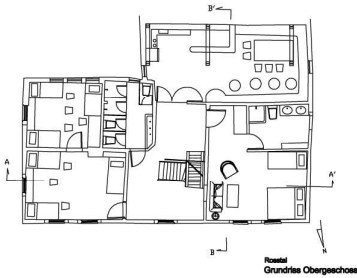
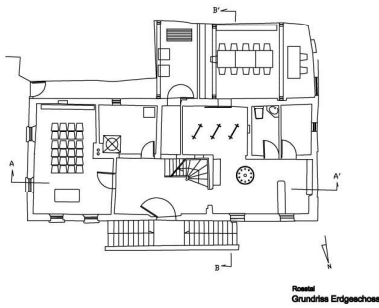
CULTURAL NARRATIVES AS SPATIAL STRATEGIES

ARCHITECTURE | HERITAGE | SUSTAINABILITY

Das Badhaus am Schlossberg 4, Roßtal/ Lkr. Fürth

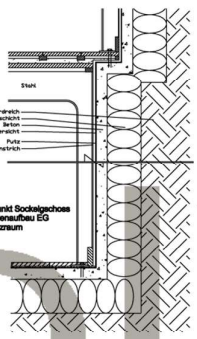
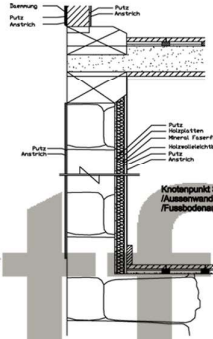
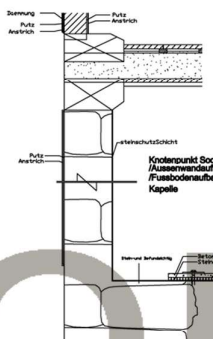
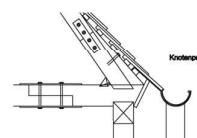
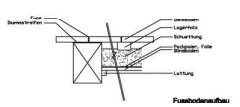
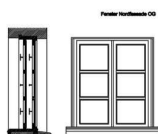
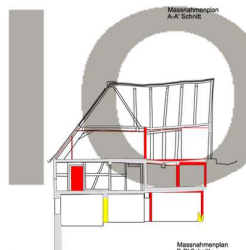
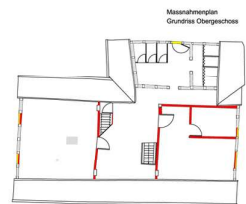
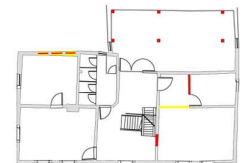
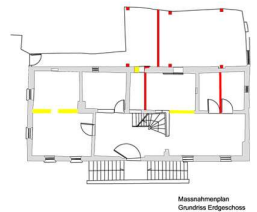
Erhaltungs- und Nutzungskonzept

Zusammenarbeit mit Joanna Cichecka



Um den historischen Wert des schützenswerten Gebäudes nachhaltig zu erhalten, ist die behutsame Wiedernutzbarmachung geplant. Diese wird durch aufmerksame bestandspezifische Reparaturkonzepte, die auf den noch vorhandenen Teilen reagieren, erreicht. Der Entwurf versucht den historischen Wert des ehemaligen Badhauses mit den heutigen Komfortansprüchen zu vereinbaren. Das denkmalgeschützte Haus wird Pilgern des Jakobswegs aus aller Welt als Unterkunfts- und Erholungsstätte dienen.

Das architektonische Entwurfskonzept verfolgt eine kompakte und funktionale Lösung. Um Flächenverlust in der engen räumlichen Situation zu vermeiden und die historische Substanz zu schützen, wird der südseitliche Anbau nicht abgebrochen, sondern verstärkt und in die gesamte Nutzfläche integriert.



Portfolio

Heritage conservation





Kindergarten in Wald

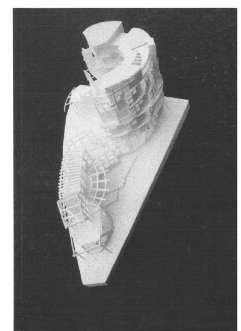
Das Design wurde von mir an der Universität entworfen, und gefällt mir sehr gut.

Das ist ein abbildendes Design, ein Feldwald.

Weil ein Wald aus grüner, brauner und dunkelgelbe Farbe besteht, und ein realer Wald dunkel aussieht, mache ich die Häuser weiß mit einer bunten Grenze darum, damit sie nicht blass aussehen.

Die Räume sind wie gekneteter Lehm. Das bedeutet, dass Kinder formbar sind. Ich finde, dass meine Räume wie Kuchen.

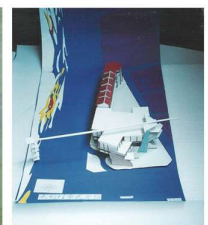
Die Räume werden in jedem Bereich des Waldes ausgebreitet, weil ich glaube, dass Nature ein gutes Klasszimmer ist. Jedes Kind läuft gern, lassen sie zwischen Wald und Klassenzimmer zu laufen, und Leute, Haus, und Wald and der Nature teilzunehmen.



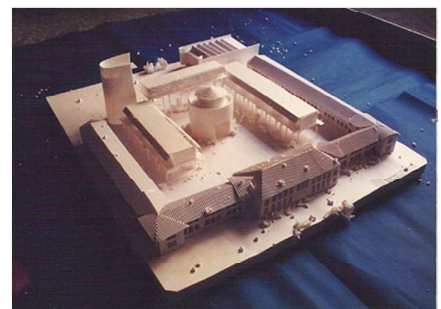
Art exhibition center



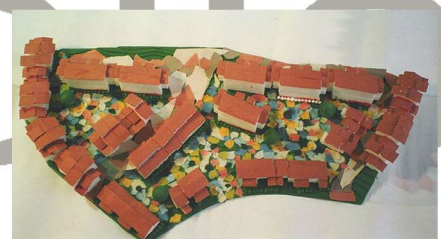
Office building



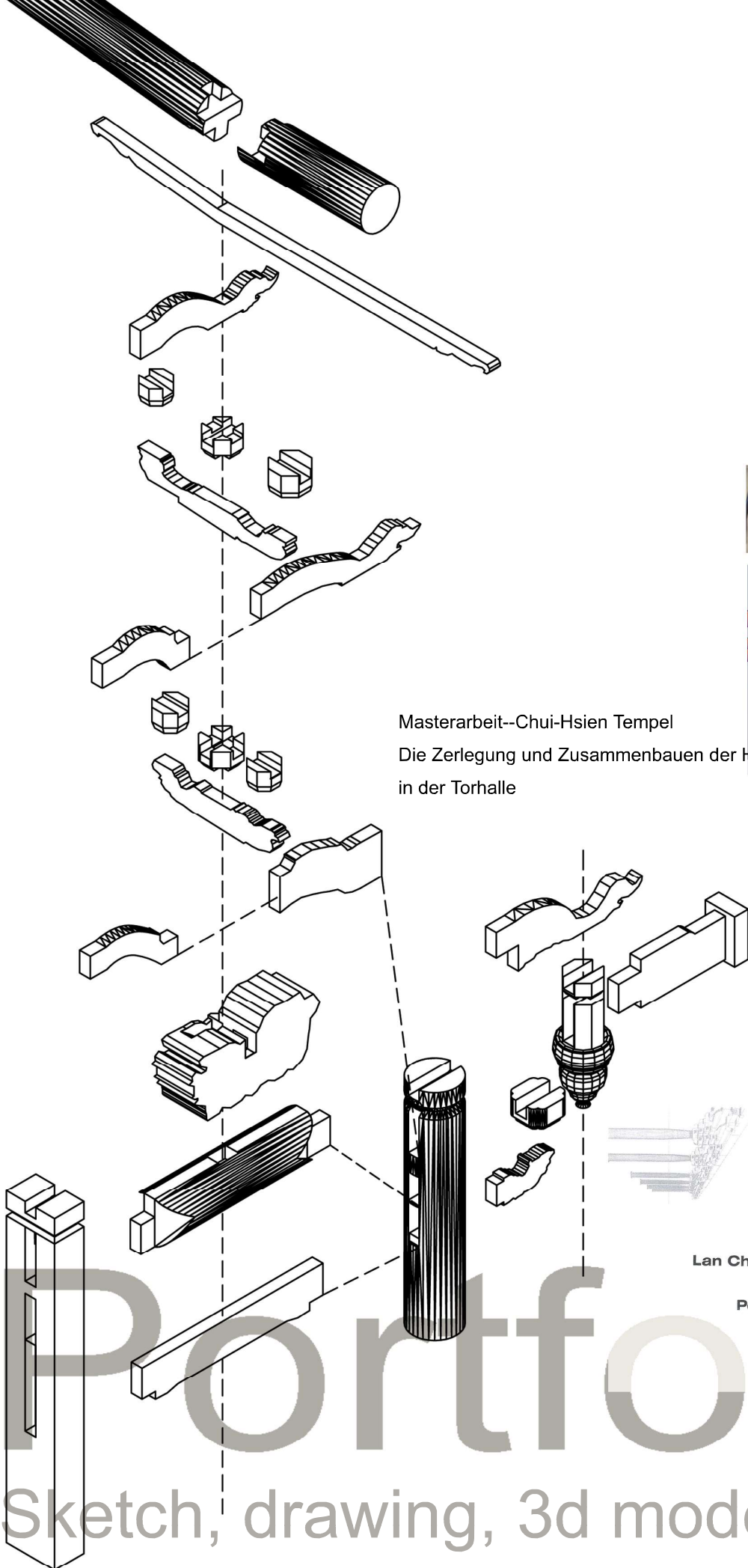
Da-Dao civil hall



Jian-Chen junior high school renew project

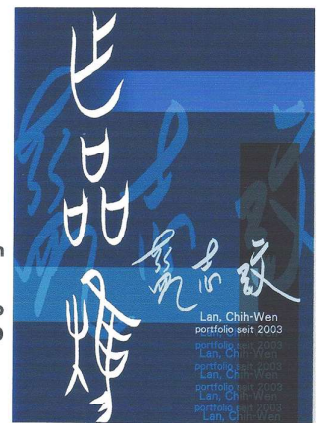
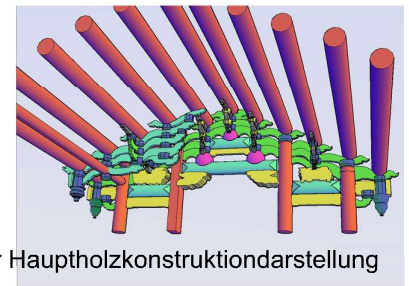


Housing on hill



Masterarbeit--Chui-Hsien Tempel

Die Zerlegung und Zusammenbau der Hauptholzkonstruktion
in der Torhalle

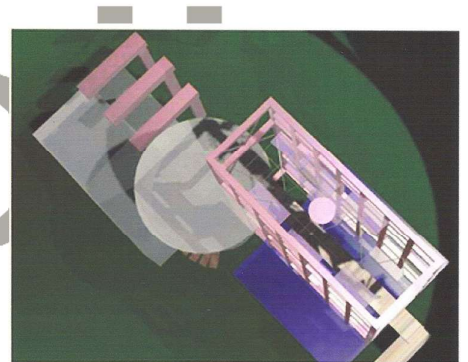
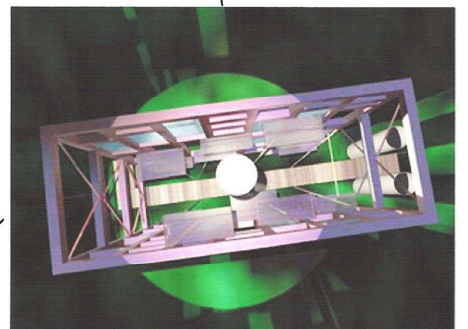
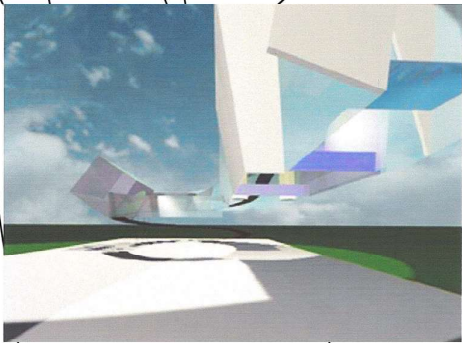
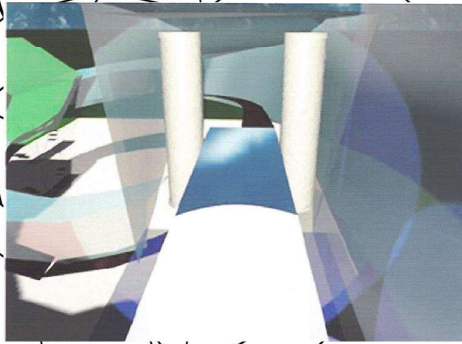
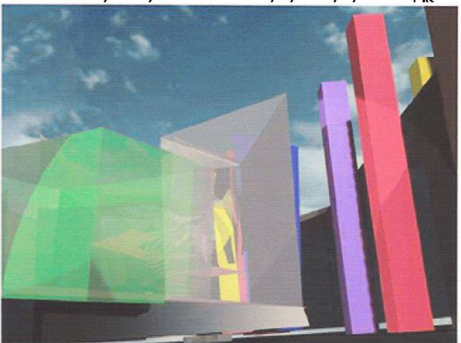
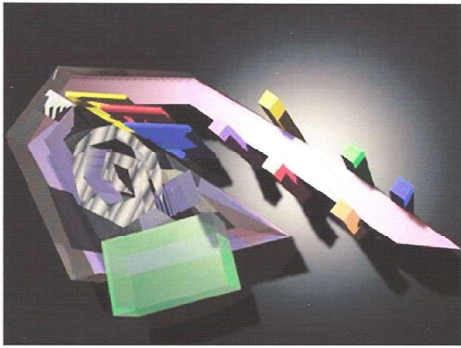


Lan Chin Wen

Portfolio
1999

Portfolio

Sketch, drawing, 3d model etc..

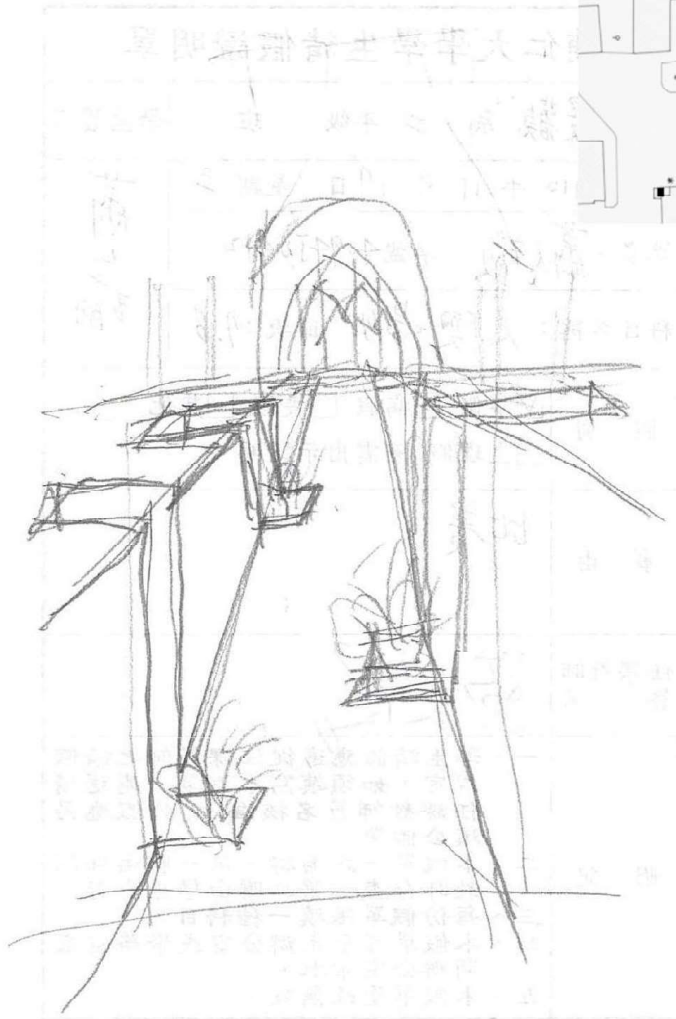


Gay-bar

Study Model

Portfolio
Architecture

My drawing



I draw for myself not often.
Mostly I draw on my students' draft papers.
This is the recent one of my drawings.
This is a re-design of a bishop-tomb in
Fu Jen campus and I give a drawing example
for my student who doesn't know how to develop her idea.